



Abbildung 1: Blick auf die Baustellenzufahrt am Castroper Hellweg aus westlicher Richtung. Im Hintergrund ist der Schulneubau zu sehen.



Abbildung 2: Blick entlang des Castroper Hellwegs in Richtung Nordosten. Rechts im Bild ist die Baustellenausfahrt zu erkennen. Die Ausfahrt ist mit Drängelgittern und einer festen Ampelanlage gesichert.



Abbildung 3: Blick entlang der nördlichen Baufeldgrenze in Richtung Osten. Rechts im Bild das Abbruchgebäude. Links im Bild der Schulneubau. Der Bauzaun wird vor Abbruchbeginn gedreht und ca. 2 m weiter Richtung Schulneubau auf die dahinter befindliche Böschung gestellt. Der in der Bildmitte erkennbare Gebäudevorsprung ist vorlaufend abzubauen, um die temporäre Baustraße zur Erschließung des östlichen Baufelds herstellen zu können.



Abbildung 4: Blick entlang der nördlichen Baufeldgrenze in Richtung Osten zwischen den beiden vorlaufend zurückzubauenden Gebäudevorsprüngen. Auf dem Bild ist zu erkennen, dass durch die temporäre Baustraße ein Geländesprung von ca. 3 m Höhe überwunden werden muss.



Abbildung 5: Blick entlang der nördlichen Baufeldgrenze in Richtung Westen. Links im Bild sind die beide vorlaufend zurückzubauenden Gebäudevorsprünge zu sehen.



Abbildung 6: Blick auf den östlichen Gebäudeabschnitt aus westlicher Richtung. Links im Bild der Bauzaun der nördlichen Baufeldgrenze. Dieser Gebäudeteil ist zuerst abzubrechen. Die im Bild sichtbaren Bäume sind zu fällen.



Abbildung 7: Blick in Richtung der nordöstlichen Baufeldecke. Links im Bild der Bauzaun der nördlichen Baufeldgrenze. Die im Bild sichtbaren Bäume sind zu fällen.



Abbildung 8: Blick in Richtung der nordöstlichen Baufeldecke. Die Fertigteilgaragen sind zu erhalten und liegen außerhalb des Baufelds. Im Hintergrund verläuft die Schwerinstraße.



*Abbildung 9: Blick aus der nordöstlichen Baufeldecke in südliche Richtung. Rechts im Bild das Abbruchgebäude. Bis zum Beginn der maschinellen Abbrucharbeiten ist der in der Bildmitte befindliche Weg für die Schüler*innen aufrechtzuerhalten. Die Garage und die im Bild sichtbaren Bäume sind zu schützen.*



Abbildung 10: Wohnhaus: Blick aus der nordöstlichen Baufeldecke in westliche Richtung.



*Abbildung 11: Wohnhaus: Blick entlang der westlichen Baufeldgrenze in Richtung Süden. Bis zum Beginn der maschinellen Abbrucharbeiten ist der Weg für die Schüler*innen aufrechtzuerhalten. Die links im Bild befindlichen Bäume sind zu schützen.*



Abbildung 12: Blick auf das Abbruchgebäude aus östlicher Richtung von der Schwerinstraße aus. Der Weg ist dauerhaft für Schüler zu aufrechtzuerhalten.



*Abbildung 13: Blick auf die Südfassade des Abbruchgebäudes aus südwestlicher Richtung. Der rechts im Bild sichtbare Schulhof wird während der Abbrucharbeiten weiterhin von Schüler*innen genutzt.*



Abbildung 14: Blick auf die Südwest-Ecke des Abbruchgebäudes.



*Abbildung 15: Blick auf das Abbruchgebäude aus westlicher Richtung. Die Bäume sind zu schützen. Die rechts im Bild befindliche Grünfläche wird während der Abbrucharbeiten weiterhin von Schüler*innen genutzt.*



Abbildung 16: Blick auf das Abbruchgebäude aus südwestlicher Richtung



Abbildung 17: Blick auf den Müllunterstand und die ehem. Gasübergabestation aus südöstlicher Richtung. Beide Gebäude sind abzubauen. Der Baum ist zu schützen. Die im Hintergrund sichtbaren Container stehen auf der BE-Fläche und sind zum Baubeginn Abbruch nicht mehr vorhanden. Rechts im Bild der Schulneubau.



Abbildung 18: Blick entlang der Westfassade des Abbruchgebäudes. Im Hintergrund ist der Schulneubau zu sehen.



Abbildung 19: Der Trafo steht dem AN für die Baustromversorgung zur Verfügung und ist im Rahmen der Abbrucharbeiten zu schützen.



Abbildung 20: Blick in Richtung Westen über die westliche Dachfläche des Abbruchgebäudes.



Abbildung 21: Blick auf eine der Lüftungszentralen auf dem Dach.

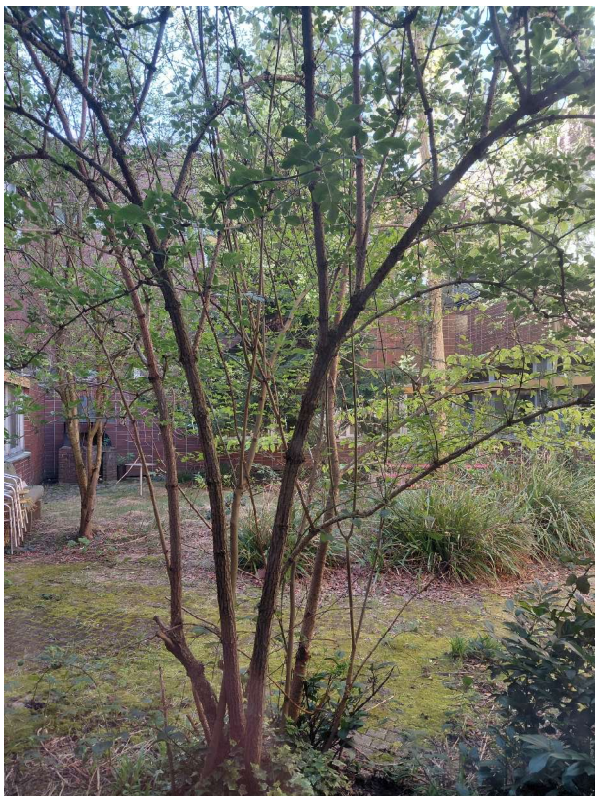


Abbildung 22: Blick in den östlichen Lichthof.



Abbildung 23: Blick in den westlichen Lichthof. Links im Bild ist die Lüftungszentrale auf dem Dach zu erkennen.



Abbildung 24: Lüftungsanlage im KG

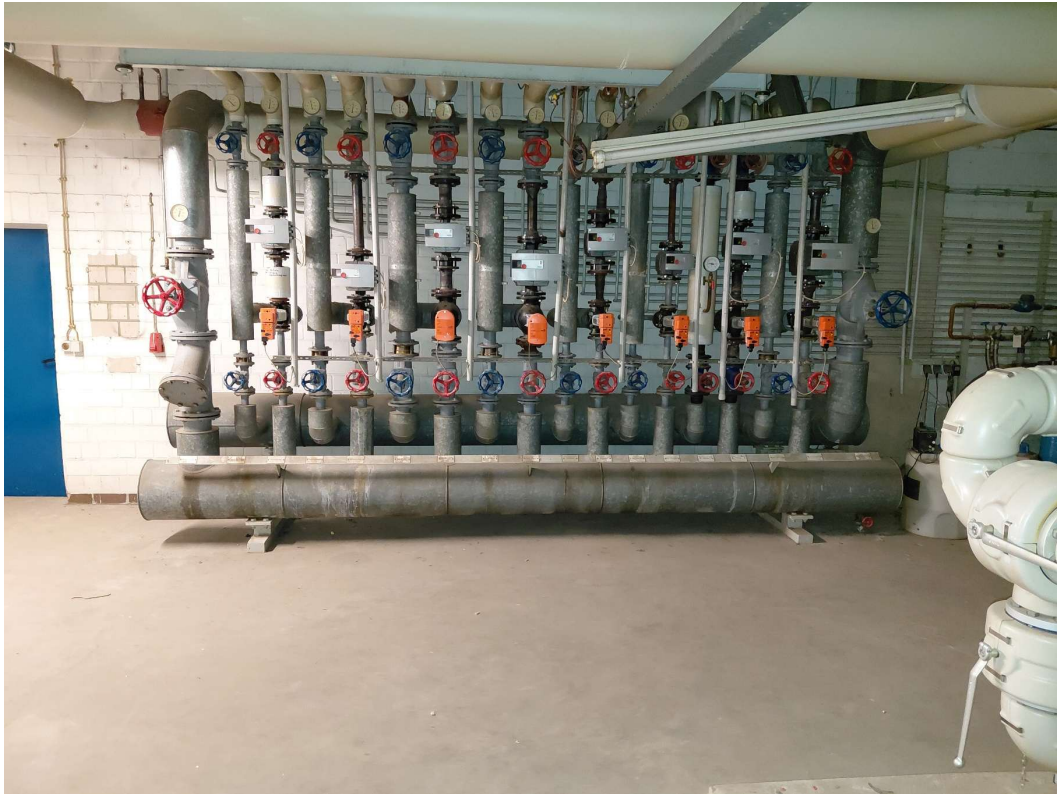


Abbildung 25: Technikkeller

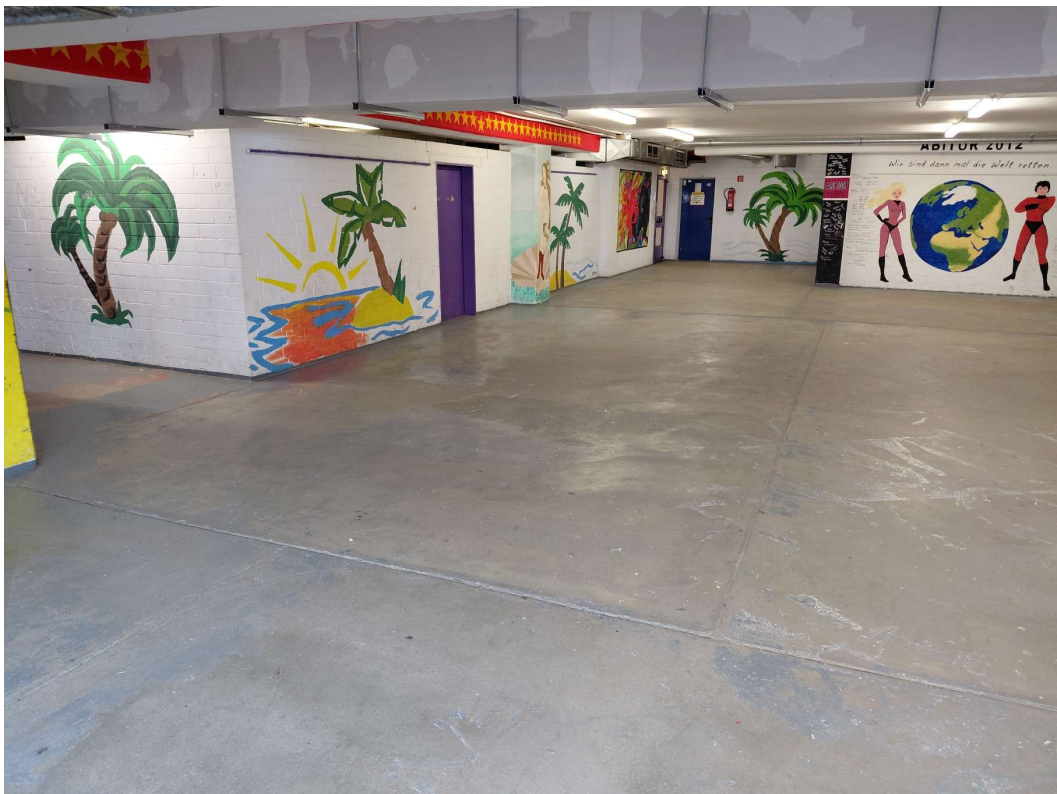


Abbildung 26: Flurbereich im KG



Abbildung 27: Lageraum im KG



Abbildung 28: Flurbereich im KG



Abbildung 29: Werkraum im KG



Abbildung 30: Lehrraum im KG



Abbildung 31: Naturwissenschaftlicher Lehrraum im EG



Abbildung 32: Naturwissenschaftliche Sammlung im EG



Abbildung 33: Aula im EG

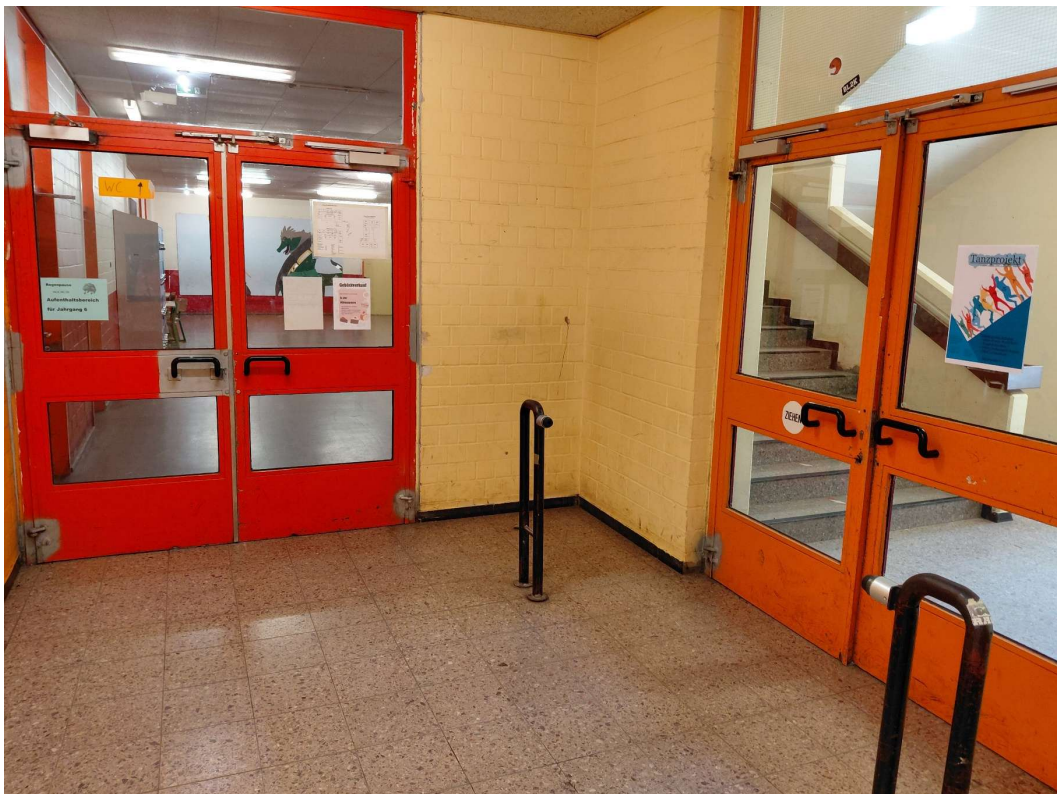


Abbildung 34: Flur und Treppenhaus im EG



Abbildung 35: Mensa im EG



Abbildung 36: Klassenraum im EG



Abbildung 37: Klassenraum im EG

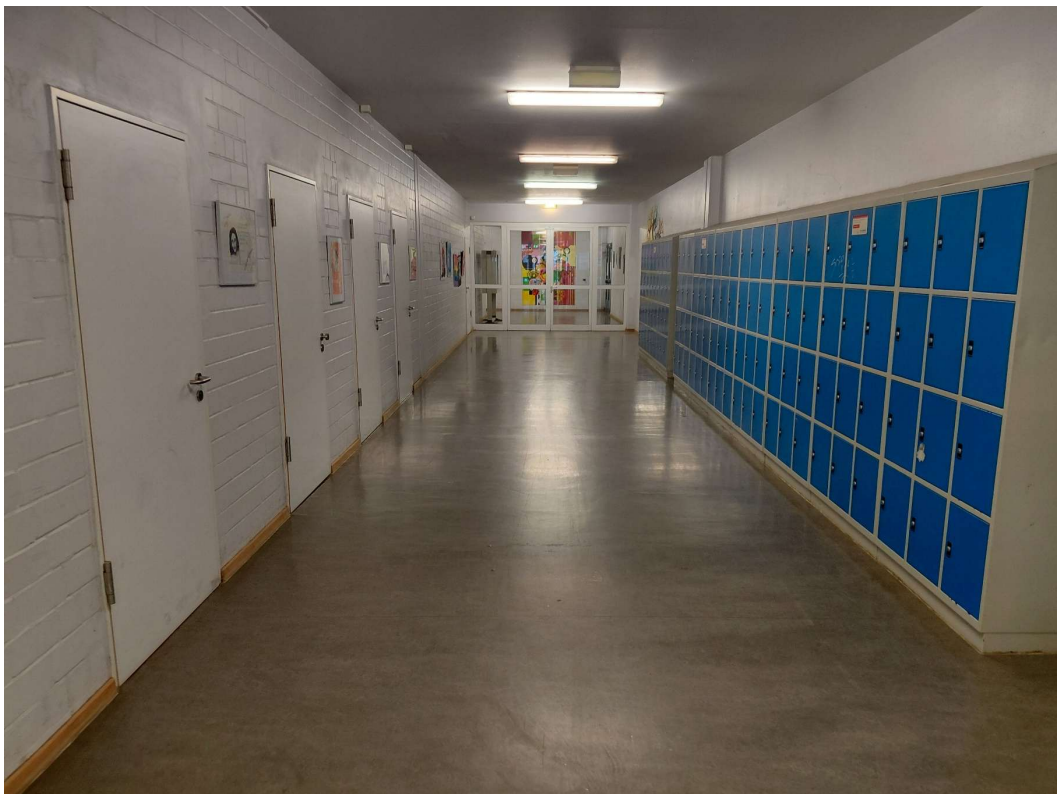


Abbildung 38: Flur im EG



Abbildung 39: Hauswirtschaftslehrraum im EG



Abbildung 40: WC im 1. OG



Abbildung 41: Treppenhaus im 1. OG



Abbildung 42: Klassenraum im 1. OG

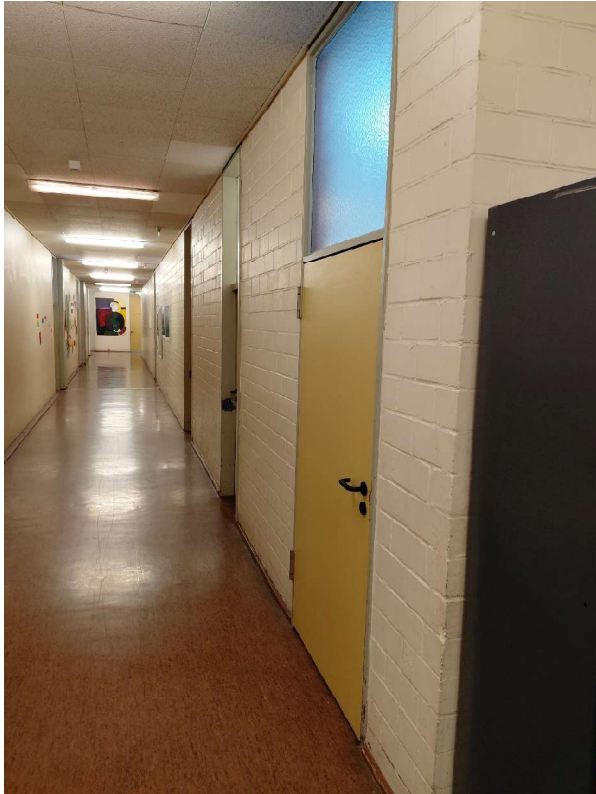


Abbildung 43: Flur im 1. OG

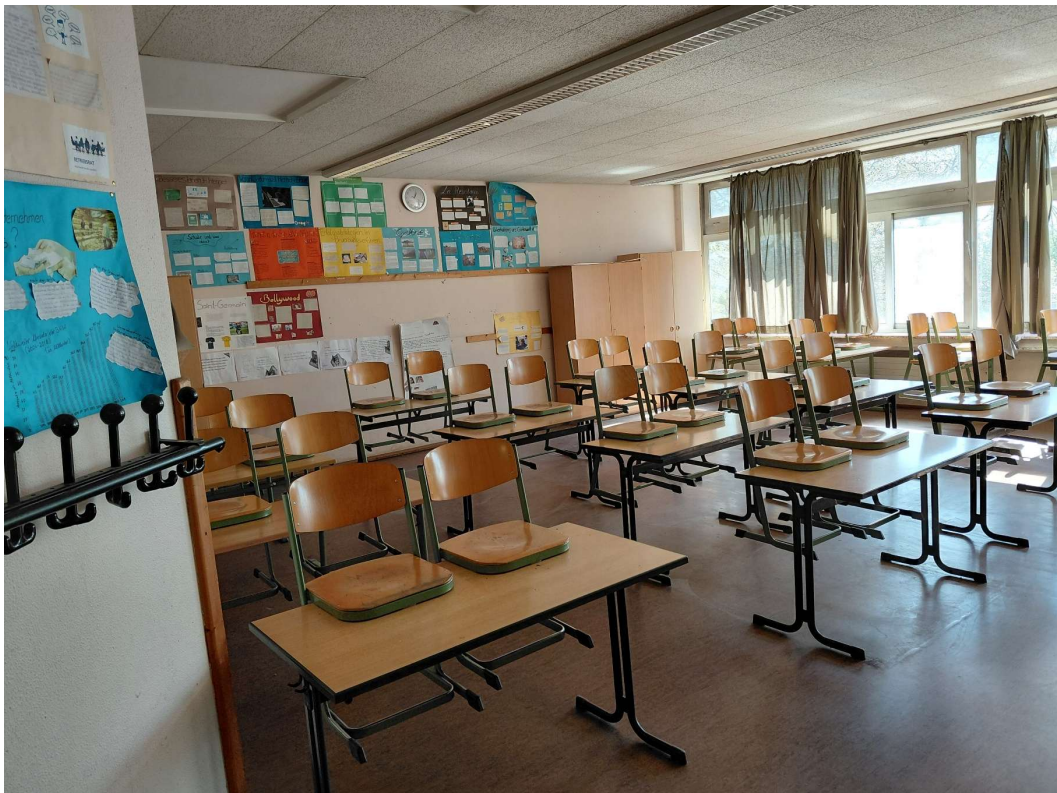


Abbildung 44: Klassenraum im 1. OG



Abbildung 45: Klassenraum im 2. OG



Abbildung 46: Lagerraum im 2. OG

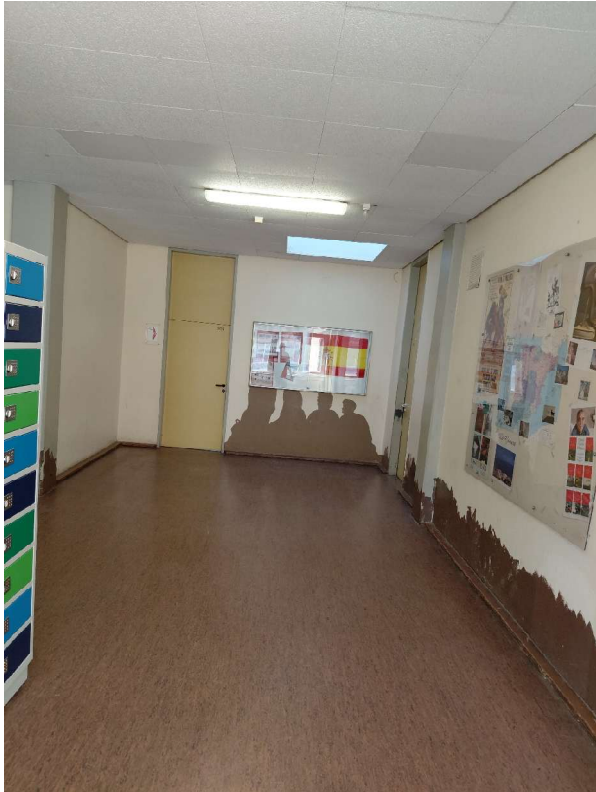


Abbildung 47: Flur im 2. OG